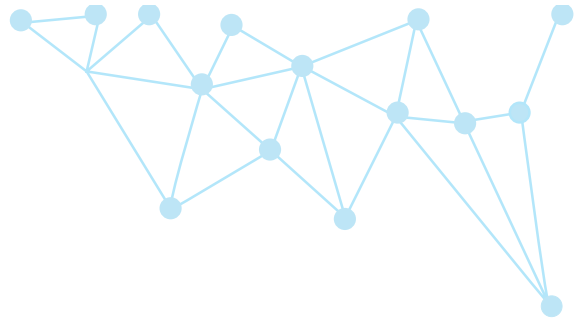


ECO

ESCUELA
DEL CONCEPTO
OSTEOPÁTICO



CURSO:

SEMINARIO PRÁCTICO DE CASOS CLÍNICOS ABORDADOS A TRAVÉS DE LA NUTRACÉUTICA Y LAS MEDIDAS DE CAMBIO DE ESTILO VIDA.

CONTENIDO-TEMARIO



PROFESOR

- Dr. Juan Pedro Ramírez. Doctor en Medicina (UAH).
Licenciado en Medicina y Cirugía (UAH). Médico Naturista.
Profesor del Máster para médicos y enfermeras de medicina naturista U.B.
Director del Dpto médico de I+D+i de Soria Natural S.A.
- Xavi Bardina Bardina. Diplomado en fisioterapia. Osteópata.
Profesor escuela osteopatía ECO.

DESCRIPTOR DEL CURSO:

En este seminario recopilaremos casos clínicos reales recibidos en la consulta, con su seguimiento, y discutiremos sobre su evolución en relación con las recomendaciones nutraceuticas y de estilo de vida. Elegiremos casos relacionados con patologías de alta prevalencia. Veremos la dinámica de la primera consulta y cómo se organiza y se controla el seguimiento. Discutiremos sobre rutina de búsqueda de alternativas terapéuticas.

FECHAS Y HORARIO:

- Viernes de 5, sábado 6 y domingo 7 de Febrero de 2021 en horario de 9 a 19:30 (9 a 11, 11:30 a 13:30 y de 15 a 17 y de 17:30 a 19:30)
- Duración: 24 horas

LUGAR Y PRECIO:

- Dirección: Carrer de Petrarca, 12, 08031 Barcelona.
- Teléfono: 670 82 27 72
- Precio del seminario: 240 euros por persona.
- Mínimo de alumnos: 10. Máximo de alumnos 20.
- 10% Dto. por pronto pago hasta 15 días antes de la fecha del curso.



PROGRAMA DEL CURSO

BLOQUE I (8 horas)

Visión integrativa introductoria: vamos a exponer cómo llevamos a cabo la entrevista para determinar que plano o planos debemos tratar y en qué orden. Veremos cómo mediante la entrevista hacemos tomar consciencia al consultante de su situación y le hacemos partícipe de su salud. Esto debe facilitar su implicación y el cumplimiento terapéutico pactado.

–Xavier Bardina

BLOQUE II (4 horas)

Recogida datos en la Historia Clínica

Casos clínicos tipo de problemas del Sistema Nervioso

BLOQUE III (4 horas)

Casos clínicos tipo de problemas del Sistema Inmunológico

BLOQUE IV (4 horas)

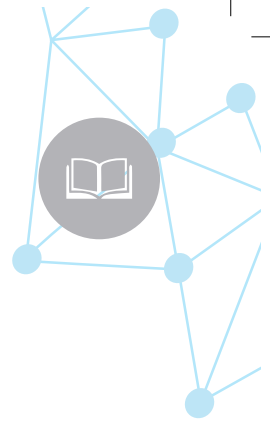
Casos clínicos tipo de problemas del Sistema Endocrinológico

BLOQUE V (4 horas)

Casos clínicos de problemas tipo del Aparato Digestivo

BLOQUE VI (4 horas)

Casos clínicos tipo de problemas Uroginecológicos



OBJETIVOS



OBJETIVOS ESPECÍFICOS:

- Trasladar el modelo de recogida de datos, el manejo de los tiempos y de la información en consultas tipo de 1 hora con revisiones de 45 minutos.
- Aprender a elegir el primer Plan Terapéutico y a establecer los seguimientos.
- Aprender a manejar la información clave; generalidades, evidencia científica, datos de seguridad y establecimiento de mediciones para valorar la evolución.
- Desarrollar esquemas clave para trabajar sin necesidad de consultar la información para cada uno de los modelos de consulta más frecuente.

COMPETENCIAS DESARROLLADAS:

- Saber recoger los datos para establecer recomendaciones eficaces y seguras.
- Saber iniciar una recomendación general para cada una de las patologías elegidas más frecuentes.
- Saber plantear el seguimiento de un plan terapéutico.

